



ESTIMACIONES AGRÍCOLAS

Informe semanal al
23 de marzo de 2017



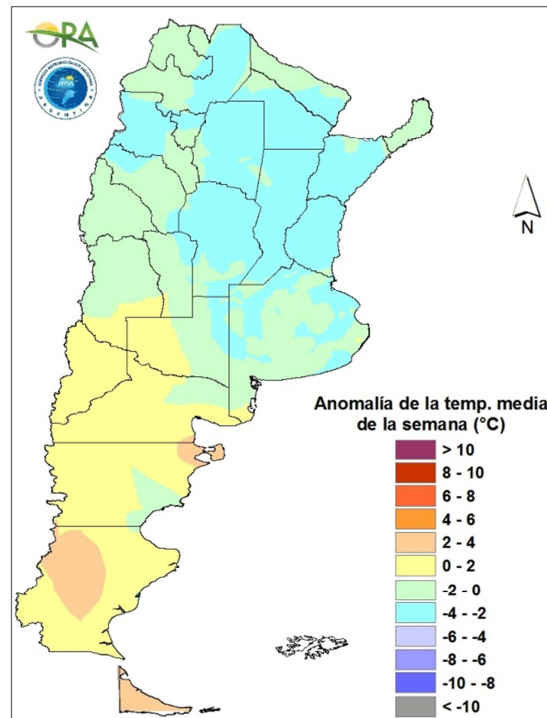
ÍNDICE

- Temperaturas
- Precipitaciones
- Estado de las reservas hídricas
- Humedad y estado de los cultivos



TEMPERATURAS

Las máximas sólo superaron los 35°C en el extremo noreste del país (Formosa, norte de Chaco y norte de Corrientes). No hubo en general temperaturas inferiores a 3°C, sólo en la zona cordillerana de Patagonia.



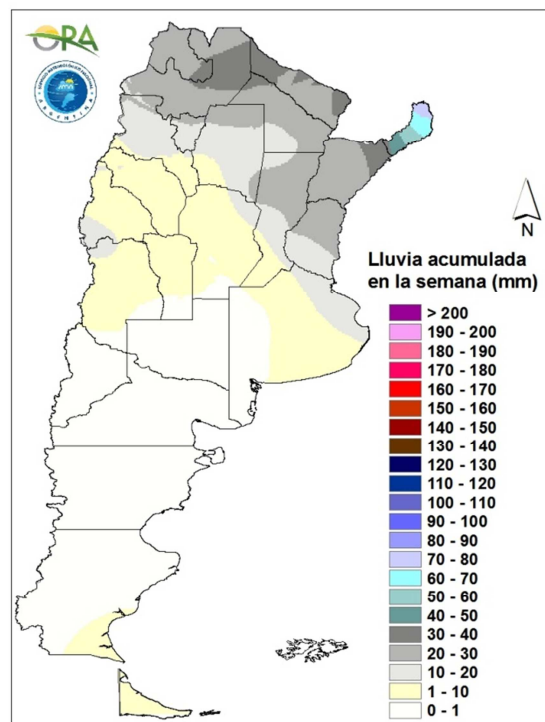
Anomalia de la temperatura media de la semana

Las temperaturas medias se mantuvieron dentro de rangos normales estos últimos 7 días, aunque se espera en los próximos un paulatino aumento, que favorecerá la inestabilidad y el desarrollo de tormentas.



PRECIPITACIONES

Las precipitaciones de los últimos 7 días se concentraron en el norte del país, en especial en la provincia de Misiones, donde los acumulados superaron los 50mm. En el resto del país las precipitaciones en este periodo resultaron mínimas o nulas. Esto se debe al predominio de altas presiones sobre la zona central del país, que inhibe la formación de lluvias y frena la entrada de aire frío desde el sur.

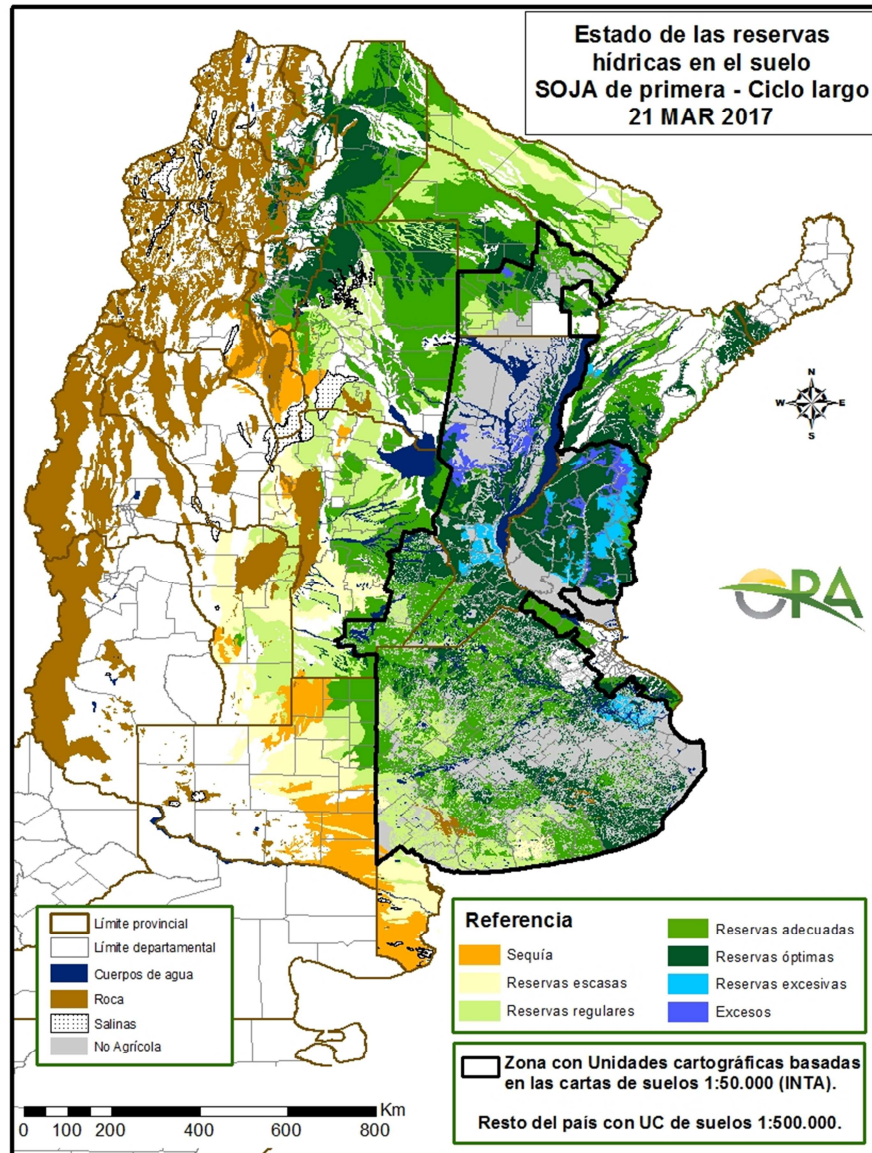


Precipitaciones acumuladas en la semana

Comienza a partir de hoy un periodo más inestable, con altas temperaturas y mayor probabilidad de lluvias y tormentas, en especial en el centro y norte del país.

ESTADO DE LAS RESERVAS HÍDRICAS

Siguen predominando los almacenajes adecuados a óptimos en lotes de soja de la zona núcleo pampeana, con zonas aisladas de excesos hídricos. La provincia de Santa Fe es la que sigue viéndose más afectada por estos excesos o reservas hídricas excesivas. La cuenca media y baja del Salado bonaerense también se ve afectada por excesos residuales dispersos. Sólo se advierten áreas con déficit hídrico marcado en el sudoeste de Buenos Aires y este de La Pampa.



Mapa de reservas hídricas hecho a partir de datos meteorológicos del SMN y del INTA e información de suelos del INTA.



EVOLUCIÓN DE LA SUPERFICIE SEMBRADA Y COSECHADA

AVANCE DE LA COSECHA DE ARROZ										
CAMPAÑA: 2016/2017(*)										
DELEGACION	TIPO	AREA SEMBRADA Has	16/02 %	23/02 %	02/03 %	09/03 %	16/03 %	23/03 %	AREA PERDIDA Has	AREA COSECHADA Has
CORRIENTES	LA LF M	5.470 85.600			10	15	20	40		- 34.240 -
T. CORRIENTES		91.070	-	-	9	14	19	38	-	34.240
CHACO	LA LF M	5.000	15	25	35	45	60	70		- 3.500 -
T. CHACO		5.000	15	25	35	45	60	70	-	3.500
PARANA	LA LF M	3.000 29.800				17	38	51		- 15.109 -
T. PARANA		32.800	-	-	-	15	34	46	-	15.109
R. DEL TALA	LA LF M	4.500 34.000				1	4	12		555 9.306 -
T. R. DEL TALA		38.500	-	-	-	3	7	26	-	9.861
T. ENTRE RIOS		71.300	-	-	-	9	20	35	-	24.969
FORMOSA	LA LF M	7.500 -	10	20	30	40	50	60		- 4.500 -
T. FORMOSA		7.500	10	20	30	40	50	60	-	4.500
AVELLANEDA	LA LF M	1.000 18.000	10	20	25	35	40	70		- 12.600 -
T. AVELLANEDA		19.000	9	19	24	33	38	66	-	12.600
RAFAELA	LA LF M	100 13.100	10	15	20	40	55	70		- 9.170 -
T. RAFAELA		13.200	10	15	20	40	55	69	-	9.170
T. SANTA FE		32.200	10	17	22	36	45	68	-	21.770
TOTAL PAIS	LA LF M	14.070 193.000 -	-	-	-	0	1	4	-	555
TOTAL PAIS	16/17 15/16	207.070 214.570	2 -	4 -	10 -	17 -	25 -	43 -	-	88.424 -
TOTAL PAIS			2	4	10	17	25	43	-	88.979

(*) Cifras Provisorias
Las AREAS están expresadas en hectáreas.
ESTIMACIONES AGRICOLAS
Min. de AGRONDUSTRIA



AVANCE DE LA COSECHA DE GIRASOL

CAMPAÑA: 2016/2017(*)

DELEGACION		AREA SEMBRADA Has	16/02 %	23/02 %	02/03 %	09/03 %	16/03 %	23/03 %	AREA PERDIDA Has	AREA COSECHADA Has
Bahía Blanca		3.500	-	-	-	-	12	25	-	880
Bolívar		40.000	-	-	-	-	10	35	-	14.000
Bragado		7.500	-	-	-	-	50	100	-	7.500
General Madariaga		71.600	-	-	-	11	16	29	1.800	20.450
Junín		800	-	-	27	41	41	100	-	800
La Plata		5.500	-	-	6	10	15	20	-	1.100
Lincoln		10.800	-	-	-	-	-	20	630	2.030
Pehuajó		100.000	-	-	-	14	53	70	-	70.000
Pergamino		250	-	-	-	-	100	100	-	250
Pigüé		112.000	-	-	-	2	5	17	-	18.630
Salliqueló		170.000	-	-	-	4	36	77	-	131.440
Tandil		192.000	-	-	-	-	6	49	-	94.100
T.Arroyos		95.000	-	-	-	3	12	24	4.450	21.780
25 de Mayo		15.700	-	-	-	-	-	100	-	15.700
BUENOS AIRES	16/17	824.650	-	-	0	4	20	49	6.880	398.660
	15/16	745.540	-	-	6	14	40	70	-	-
Laboulaye		8.000	-	-	-	-	-	-	1.300	-
M. Juárez		2.200	-	-	-	-	43	67	200	1.340
Río Cuarto		3.270	-	-	-	-	-	-	-	-
S. Francisco		5.000	-	-	-	52	100	100	-	5.000
Villa María		-	-	-	-	-	-	-	-	-
CORDOBA	16/17	18.470	-	-	-	15	34	37	1.500	6.340
	15/16	20.070	21	26	30	66	72	79	-	-
Paraná		2.800	33	33	33	100	100	100	-	2.800
R. del Tala		1.015	-	27	48	100	100	100	75	940
ENTRE RIOS	16/17	3.815	25	31	37	100	100	100	75	3.740
	15/16	2.800	100	100	100	100	100	100	-	-
General Pico		75.500	-	-	-	13	47	75	2.300	55.140
Santa Rosa		132.000	-	-	-	3	10	49	-	65.250
LA PAMPA	16/17	207.500	-	-	-	6	23	59	2.300	120.390
	15/16	230.000	-	7	8	51	77	87	-	-
Avellaneda		120.000	100	100	100	100	100	100	1.500	118.500
C. de Gómez		11.000	100	100	100	100	100	100	1.600	9.400
Casilda		-	-	-	-	-	-	-	-	-
Rafaela		89.000	95	100	100	100	100	100	6.500	82.500
V. Tuerto		600	-	40	90	100	100	100	150	450
SANTA FE	16/17	220.600	98	100	100	100	100	100	9.750	210.850
	15/16	116.950	100	100	100	100	100	100	-	-
CATAMARCA		-	-	-	-	-	-	-	-	-
CORRIENTES		-	-	-	-	-	-	-	-	-
CHACO (Charata)		203.000	100	100	100	100	100	100	12.675	190.330
CHACO (Pcia. R. S. Peña)		181.600	100	100	100	100	100	100	1.400	180.200
FORMOSA		-	-	-	-	-	-	-	-	-
JUJUY		-	-	-	-	-	-	-	-	-
MISIONES		-	-	-	-	-	-	-	-	-
SALTA		-	-	-	-	-	-	-	-	-
SAN LUIS		9.450	-	-	-	-	26	50	-	4.730
S. ESTERO (S. del Estero)		-	-	-	-	-	-	-	-	-
S. ESTERO (Quimilí)		23.800	60	97	100	100	100	100	-	23.800
TUCUMAN		-	-	-	-	-	-	-	-	-
TOTAL PAIS	16/17	1.692.885	36	37	37	40	50	69	34.580	1.139.040
	15/16	1.435.147	36	37	40	50	67	83	-	-

(*) Cifras Provisorias

Las AREAS están expresadas en hectáreas.

ESTIMACIONES AGRICOLAS

Min. De AGROINDUSTRIA



ESTADO DE LOS CULTIVOS
Y HUMEDAD DEL SUELO

HUMEDAD Y ESTADO DE LOS CULTIVOS

Desde el 17/03/17 hasta el 23/03/17

PROVINCIA	DELEGACION	MAIZ									GIRASOL										
		Estadio Fenológico					Estado General				Humedad	Estadio Fenológico (*)					Estado General				Humedad
		E	C	F	L	M	MB	B	R	M		E	C	F	L	M	MB	B	R	M	
BUENOS AIRES	BAHIA BLANCA	-	-	31	69	-	-	52	44	4	A	-	-	-	19	81	-	53	47	-	A
	BOLIVAR	-	-	10	90	-	-	100	-	-	A	-	-	-	-	100	-	100	-	-	A
	BRAGADO	-	-	-	30	70	-	-	-	-	A	-	-	-	-	-	-	-	-	-	-
	GENERAL MADARIAGA	-	-	-	90	10	-	79	21	-	A	-	-	-	-	100	2	86	12	-	R
	JUNIN	-	-	-	36	64	-	100	-	-	A	-	-	-	-	-	-	-	-	-	-
	LA PLATA	-	-	20	78	3	83	17	-	-	A	-	-	-	72	28	82	18	-	-	A
	LINCOLN	-	-	-	51	49	-	62	31	7	E/A	-	-	-	-	100	-	67	28	4	E/A
	PEHUAJO	-	-	-	93	7	48	52	-	-	A	-	-	-	10	90	58	42	-	-	A
	PERGAMINO	-	-	-	7	93	72	28	-	-	A	-	-	-	-	-	-	-	-	-	-
	PIGÜE	-	-	-	100	-	-	-	34	50	S/A	-	-	-	20	80	-	-	25	50	A
	SALLIQUELO	-	-	-	100	-	-	100	-	-	A	-	-	-	-	100	-	100	-	-	A
	TANDIL	-	-	-	100	-	-	44	56	-	A	-	-	-	10	90	-	24	76	-	A/R
TRES ARROYOS	-	-	-	-	100	-	100	-	-	A	-	-	-	-	100	-	100	-	-	A	
25 DE MAYO	-	-	-	4	95	9	85	6	-	A	-	-	-	-	-	-	-	-	-	-	
CORDOBA	LABOULAYE	-	-	10	74	16	-	80	20	-	E/A	-	-	-	28	73	-	88	13	-	A
	MARCÓS JUAREZ	-	-	2	12	86	27	65	7	-	A	-	-	-	-	100	-	86	14	-	A
	RIO CUARTO	-	-	4	56	40	-	81	13	6	R	-	-	-	-	100	-	100	-	-	A
	SAN FRANCISCO	-	-	3	64	33	49	40	8	3	A/R/E	-	-	-	-	-	-	-	-	-	-
ENTRE RIOS	VILLA MARIA	-	-	15	60	25	-	100	-	-	A	-	-	-	-	-	-	-	-	-	-
	PARANA	-	-	-	31	69	26	66	8	-	A/E	-	-	-	-	-	-	-	-	-	-
LA PAMPA	ROSARIO DEL TALA	-	3	12	4	81	27	58	15	-	E/A	-	-	-	-	-	-	-	-	-	-
	GENERAL PICO	-	3	27	50	20	-	100	-	-	A/R	-	-	-	-	100	-	100	-	-	A
SANTA FE	SANTA ROSA	-	-	22	73	4	8	81	10	-	A/R	-	-	2	29	68	13	80	7	-	A
	AVELLANEDA	-	-	49	46	5	-	71	29	-	A/E	-	-	-	-	-	-	-	-	-	-
	CASILDA	-	-	5	24	71	32	58	10	-	A	-	-	-	-	-	-	-	-	-	-
	CANADA de GOMEZ	-	30	-	-	70	45	25	19	11	A	-	-	-	-	-	-	-	-	-	-
	RAFAELA	-	-	6	14	80	-	51	31	18	A/E	-	-	-	-	-	-	-	-	-	-
VENADO TUERTO	-	-	-	4	96	-	100	-	-	A	-	-	-	-	-	-	-	-	-	-	
CATAMARCA	CATAMARCA	-	40	40	20	-	-	70	40	-	R	-	-	-	-	-	-	-	-	-	-
CORRIENTES	CORRIENTES	-	-	-	-	-	-	-	-	-	-	-	-	-	-	-	-	-	-	-	-
CHACO	CHARATA	-	12	45	40	2	38	40	22	0	R	-	-	-	-	-	-	-	-	-	-
	ROQUE SAENZ PEÑA	-	30	47	23	-	51	49	-	-	A	-	-	-	-	-	-	-	-	-	-
FORMOSA	FORMOSA	-	-	-	-	-	-	-	-	-	-	-	-	-	-	-	-	-	-	-	-
JUJUY	JUJUY	-	60	40	-	-	-	100	-	-	R	-	-	-	-	-	-	-	-	-	-
MISIONES	POSADAS	-	-	-	-	-	36	62	2	0	-	-	-	-	-	-	-	-	-	-	-
SALTA	SALTA	-	10	40	50	-	-	80	20	0	A/R	-	-	-	-	-	-	-	-	-	-
SAN LUIS	SAN LUIS	-	-	25	72	3	-	100	-	-	A	-	-	-	-	100	-	100	-	-	A
SANTIAGO DEL ESTERO	SANTIAGO DEL ESTERO	-	7	25	65	3	-	100	-	-	A/R	-	-	-	-	-	-	-	-	-	-
	QUIMILI	-	10	20	70	-	3	87	6	3	A/R	-	-	-	-	-	-	-	-	-	-
TUCUMAN	TUCUMAN	-	44	37	19	-	-	70	30	-	R	-	-	-	-	-	-	-	-	-	-

Las cifras expresan porcentaje de la superficie del área sembrada.

Estado general: MB: Muy Bueno, B: Bueno, R: Regular, M:Malo.

Humedad: A: Adecuada, R: Regular, E: Exceso, I: Inundación, PS: Principio de Sequía, S: Sequía.

Estadio Fenológico: E: Emergencia; C:Crecimiento; F: Floración; L: Llenado; M: Madurez

(*) La sumatoria puede ser inferior a 100, correspondiendo la diferencia a siembras aún sin emerger.



HUMEDAD Y ESTADO DE LOS CULTIVOS

Desde el 17/03/17 hasta el 13/03/17

PROVINCIA	DELEGACION	SOJA de primera								SOJA de segunda								HUMEDAD	
		Estadio Fenológico (*)					Estado General			Estadio Fenológico(*)					Estado General				
		E	C	F	L	M	MB	B	R	M	E	C	F	L	M	MB	B		R
BUENOS AIRES	BAHIA BLANCA	-	-	-	-	-	-	-	-	-	-	-	-	-	-	-	-	-	-
	BOLIVAR	-	-	-	100	-	-	100	-	-	-	-	63	37	-	-	100	-	-
	BRAGADO	-	-	-	100	-	-	100	-	-	-	-	-	100	-	-	-	-	-
	GRAL. MADARIAGA	-	-	-	96	4	5	95	-	-	-	-	69	31	-	-	73	-	-
	JUNIN	-	-	-	100	-	-	100	-	-	-	-	63	37	-	-	100	-	-
	LA PLATA	-	-	-	90	10	84	16	-	-	-	73	25	1	-	64	36	-	-
	LINCOLN	-	-	-	90	10	-	63	32	6	-	-	4	96	-	-	60	31	10
	PEHUAJO	-	-	-	93	7	46	54	-	-	-	-	-	100	-	62	38	-	-
	PERGAMINO	-	-	-	83	17	75	25	-	-	-	-	-	100	-	-	100	-	-
	PIGÜE	-	-	-	100	-	-	-	69	31	-	-	20	80	-	-	24	65	-
	SALLIQUELO	-	-	-	100	-	-	100	-	-	-	-	75	25	-	-	100	-	-
	TANDIL	-	-	-	100	-	-	34	67	-	-	-	-	100	-	-	19	81	-
TRES ARROYOS	-	-	-	100	-	-	100	-	-	-	-	100	-	-	-	100	-	-	
25 DE MAYO	-	-	-	4	96	8	87	5	-	-	-	-	21	79	-	100	-	-	
CORDOBA	LABOULAYE	-	-	-	100	-	-	80	14	6	-	-	22	78	-	-	75	25	-
	MARCOS JUAREZ	-	-	-	9	91	22	70	7	-	-	-	100	-	-	90	8	2	
	RIO CUARTO	-	-	-	78	22	-	79	14	7	-	-	100	-	-	77	23	-	
	SAN FRANCISCO	-	-	2	66	31	49	37	6	4	-	-	4	78	18	54	35	5	5
ENTRE RIOS	VILLA MARIA	-	-	17	64	19	-	100	-	-	-	38	60	2	-	100	-	-	
	PARANA	-	-	-	74	26	11	85	5	-	-	-	36	64	-	-	100	-	-
LA PAMPA	ROSARIO DEL TALA	-	-	-	85	15	24	71	5	-	-	30	70	-	23	70	7	-	
	GENERAL PICO	-	-	-	88	12	-	100	-	-	-	-	100	-	-	100	-	-	
SANTA FE	SANTA ROSA	-	-	21	79	-	11	77	12	-	-	34	66	-	-	77	23	-	
	AVELLANEDA	-	-	25	60	16	-	65	25	10	-	46	51	3	-	68	30	2	
	CASILDA	-	-	-	-	100	37	38	16	10	-	-	100	-	14	53	21	12	
	CAÑADA de GOMEZ	-	-	-	20	80	38	32	20	7	-	-	100	-	32	32	20	10	
	RAFAELA	-	-	-	100	-	-	60	27	13	-	-	100	-	-	51	32	16	
CATAMARCA	VENADO TUERTO	-	-	-	10	90	-	100	-	-	-	100	-	-	100	-	-		
CATAMARCA	CATAMARCA	-	21	48	31	-	-	60	40	-	-	-	-	-	-	-	-	-	
CORRIENTES	CORRIENTES	-	-	-	-	-	-	-	-	-	-	-	-	-	-	-	-	-	
CHACO	CHARATA	-	-	3	93	4	33	59	8	0	-	-	-	-	-	-	-	-	
	Pcia. R. S. PENÁ	-	10	29	62	-	50	50	-	-	-	-	-	-	-	-	-	-	
FORMOSA	FORMOSA	-	-	-	-	-	-	-	-	-	-	-	-	-	-	-	-	-	
JUJUY	JUJUY	-	30	70	-	-	-	100	-	-	-	-	-	-	-	-	-	-	
MISIONES	POSADAS	-	-	-	-	-	-	-	-	-	-	-	-	-	-	-	-	-	
SALTA	SALTA	-	-	50	50	-	-	75	25	-	-	-	-	-	-	-	-	-	
SAN LUIS	SAN LUIS	-	-	47	53	-	-	100	-	-	-	17	42	42	-	100	-	-	
SANTIAGO DEL ESTERO	SANTIAGO DEL ESTERO	-	-	2	98	-	-	100	-	-	-	-	-	-	-	-	-	-	
	QUIMILI	-	5	20	60	15	4	89	4	3	-	-	-	-	-	-	-	-	
TUCUMAN	TUCUMAN	-	14	43	42	-	-	70	30	-	-	-	-	-	-	-	-	-	

Las cifras expresan porcentaje de la superficie del área sembrada.

Estado general: MB: Muy Bueno, B: Bueno, R: Regular, M:Malo.

Humedad: A: Adecuada, R: Regular, E: Exceso, I: Inundación, PS: Principio de Sequía, S: Sequía.

Estadio Fenológico: E: Emergencia; C:Crecimiento; F: Floración; L: Llenado; M: Madurez

(*) La sumatoria puede ser inferior a 100, correspondiendo la diferencia a siembras aún sin emerger.

Más información <http://www.sii.gov.ar/informes>